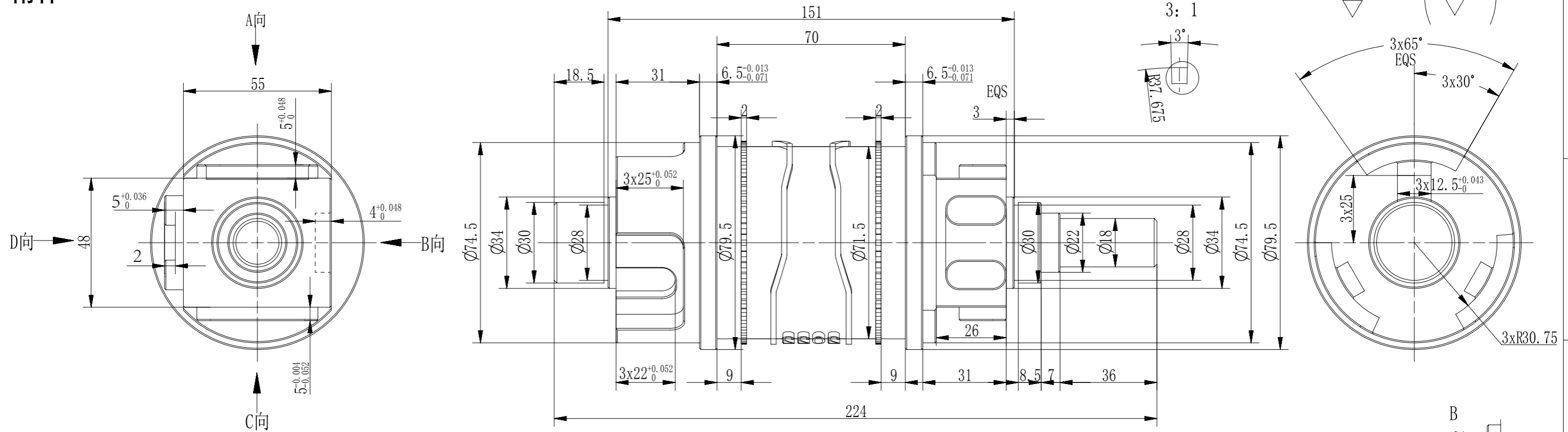


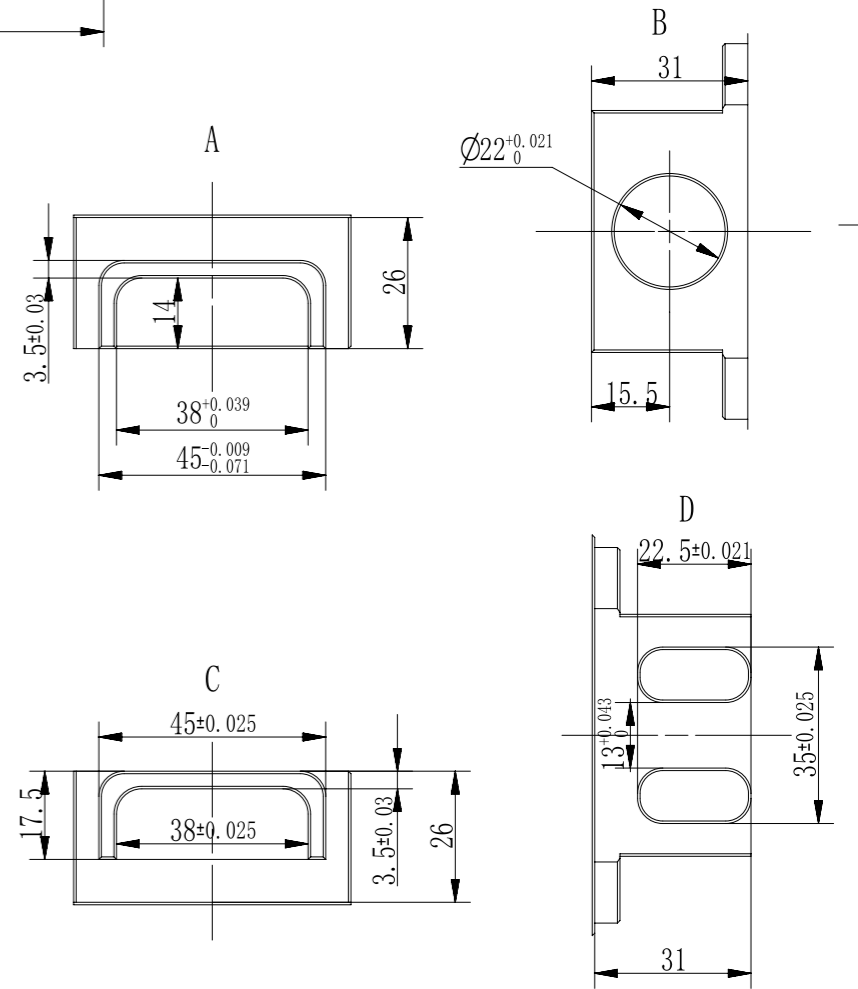
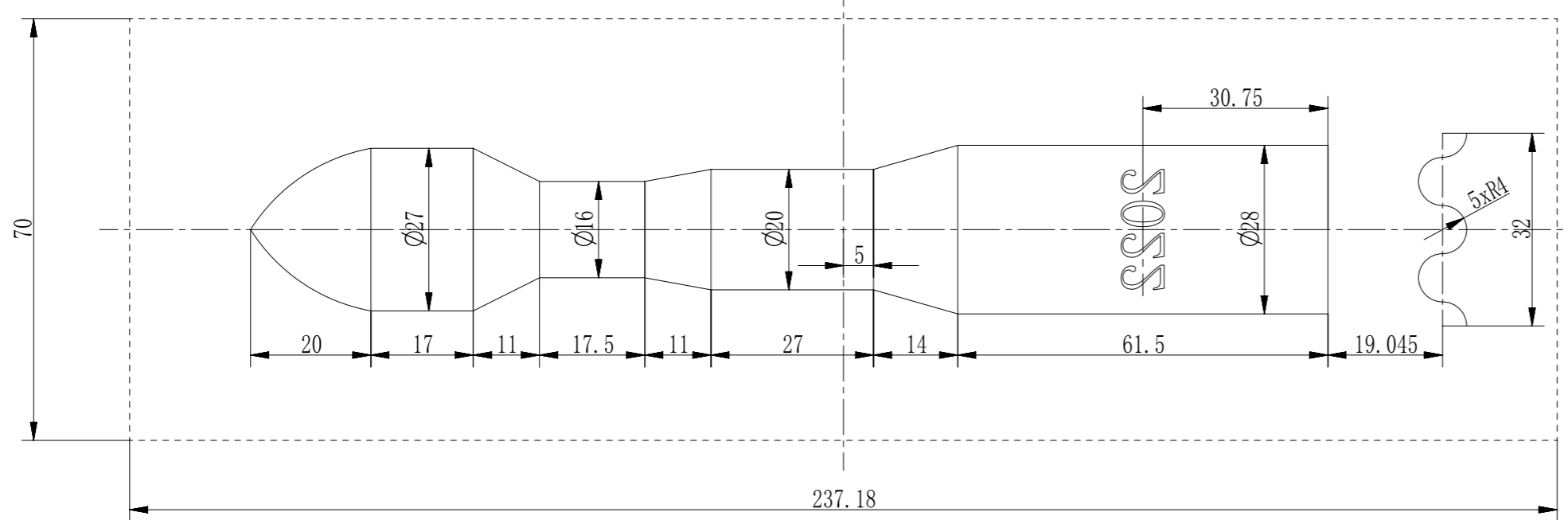
机械制造及自动化专业试讲题目 1:

分析主动轴零件图(见附件 1), 制定零件数控加工工艺路线,
编制数控加工程序。

附件1



Ø75.5表面轮廓展开图



技术要求:

- 1、零件加工表面上, 不应有划痕、擦伤等损伤零件表面的缺陷。
- 2、Ø75.5的表面展开图为包裹轮廓的中心线, 中心线相交线倒圆角R4, 包裹轮廓宽度以此线条为中心两侧各偏置1mm。
- 3、滚齿齿轮均匀分布, 数量为56。
- 4、滚动轴承装好后用手转动应灵活、平稳。
- 5、开展图左右对称 (除字体)。
- 6、未注倒角C0.5, 未注线性公差±0.1, 未注角度公差±0.5。
- 7、所有展开图形及齿轮在Ø71.5外圆面上凸起的高度为1.85mm。

| | | | | |
|----|--|---|---------|-----|
| 编号 | | 主动轴 | 比例 | |
| 机床 | | | 材料 | 45# |
| 裁判 | | 2023年河北省职业院校技能竞赛高职组 复杂部件数控多轴加工技术赛项样题 | 代号 | |
| 接收 | | | 第 张 共 张 | |